





# Warmtebeeldcamera

Wat kun je er(niet)mee en  
hoe werkt het.



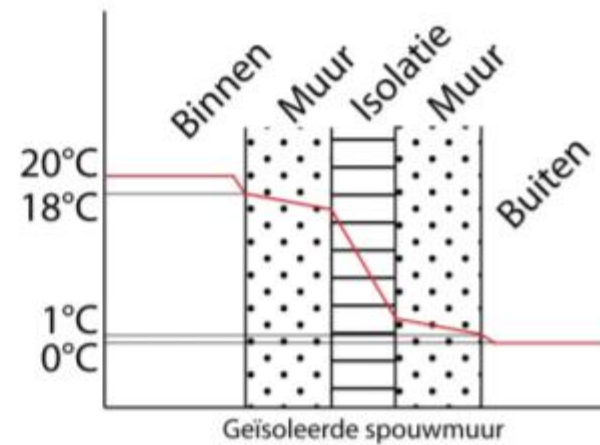
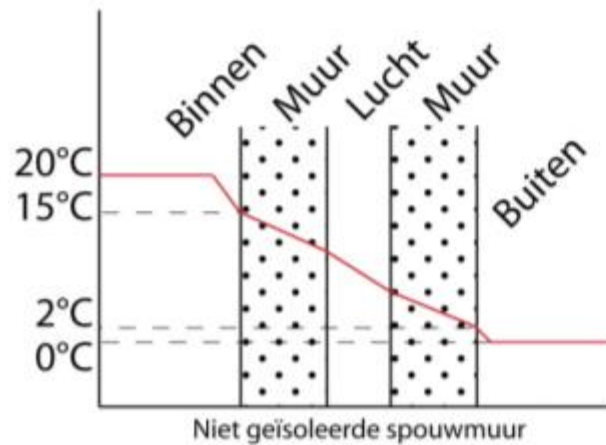
- Bewolkt (dus geen zon)
- Geen regen
- Weinig wind (max. windkracht 2)
- Temperatuurverschil (binnen/buiten) van min. 15° C





Kun je met een warmtebeeldcamera **isolatiewaarde** bepalen?

Nee, gaan we niet doen.



Welke gebreken kunnen we **wel** opsporen met een warmte beeldcamera

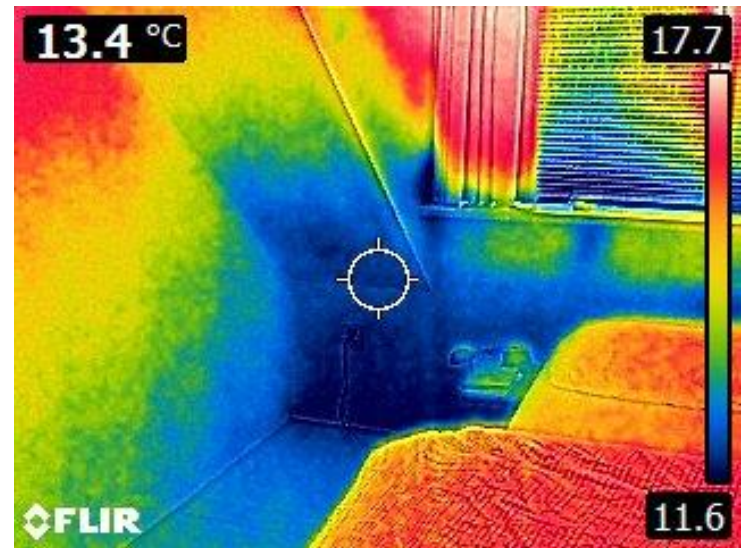


Ontbrekende isolatie



# Spouwmuur







Welke gebreken kunnen we wel opsporen met een warmte beeldcamera

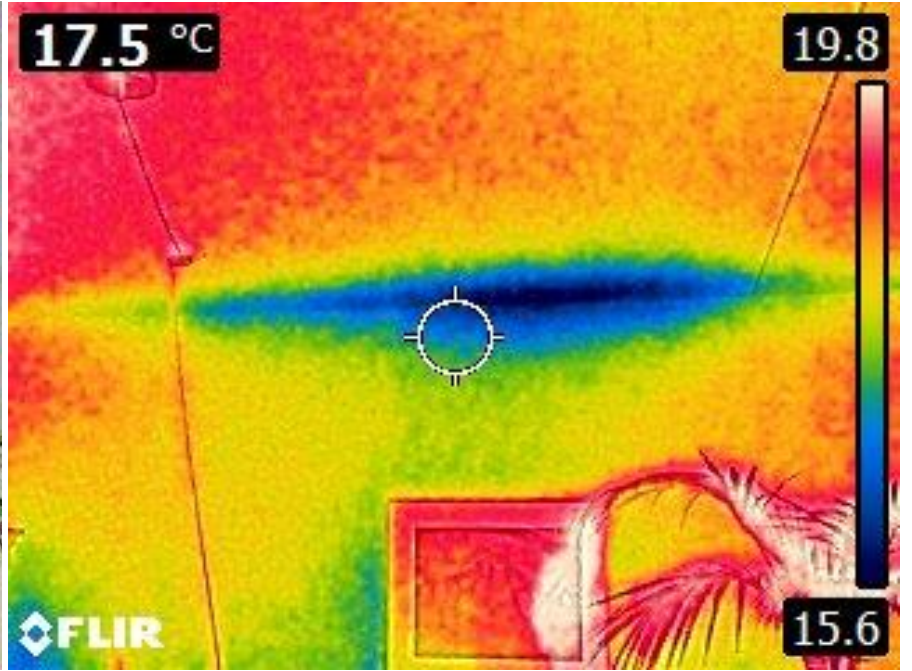


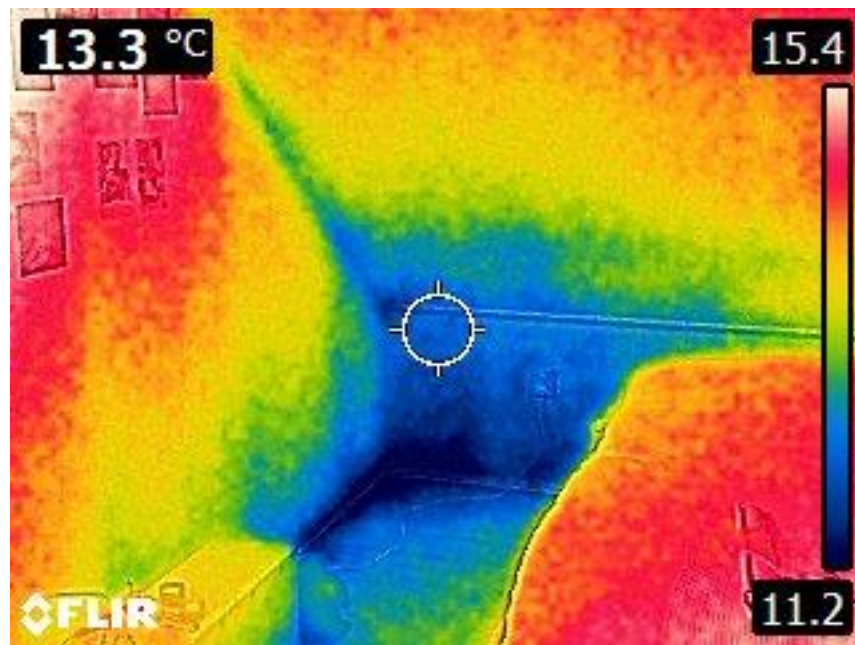
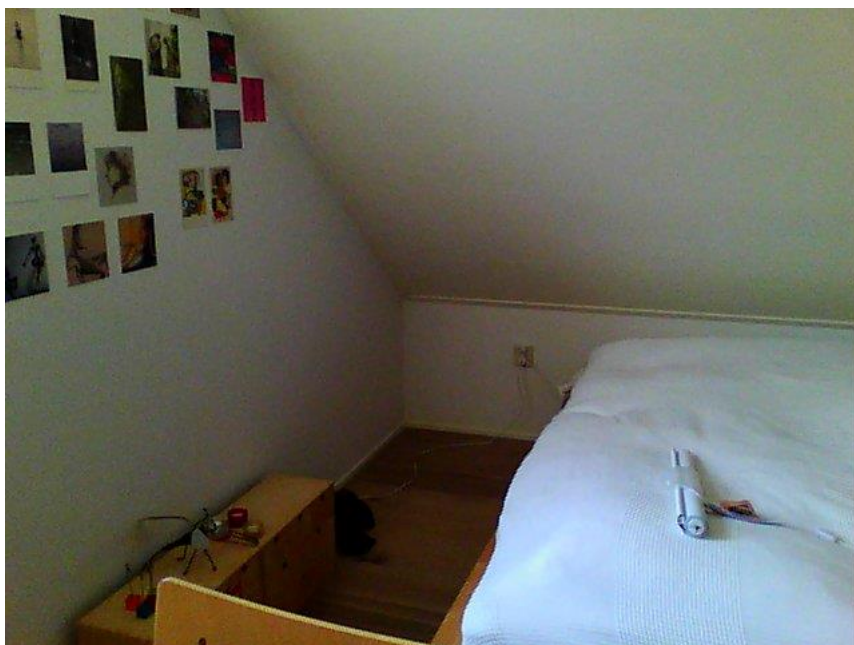
Natte of uitgezakte isolatie

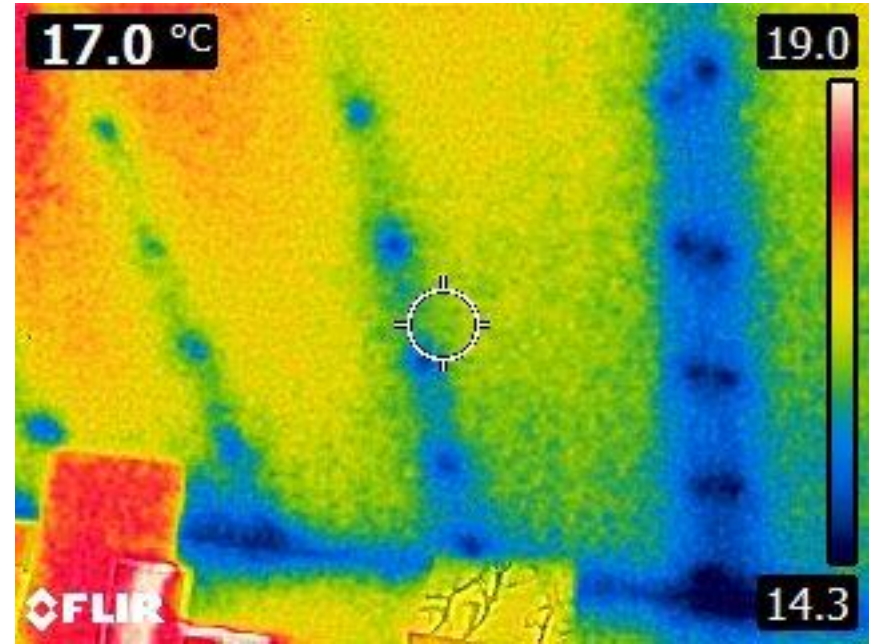
Welke gebreken kunnen we wel opsporen met een warmte beeldcamera



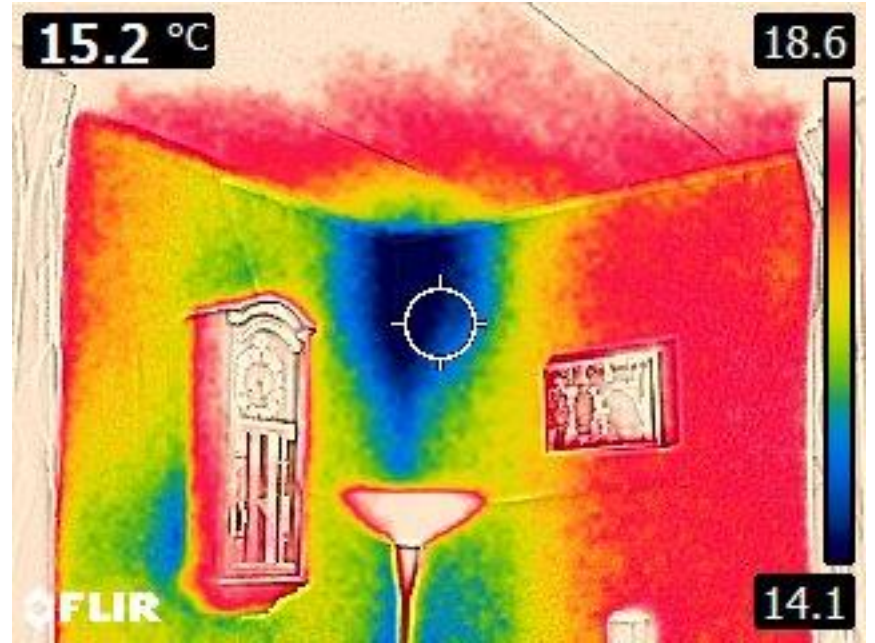
Kieren, naden en gaten (tocht)



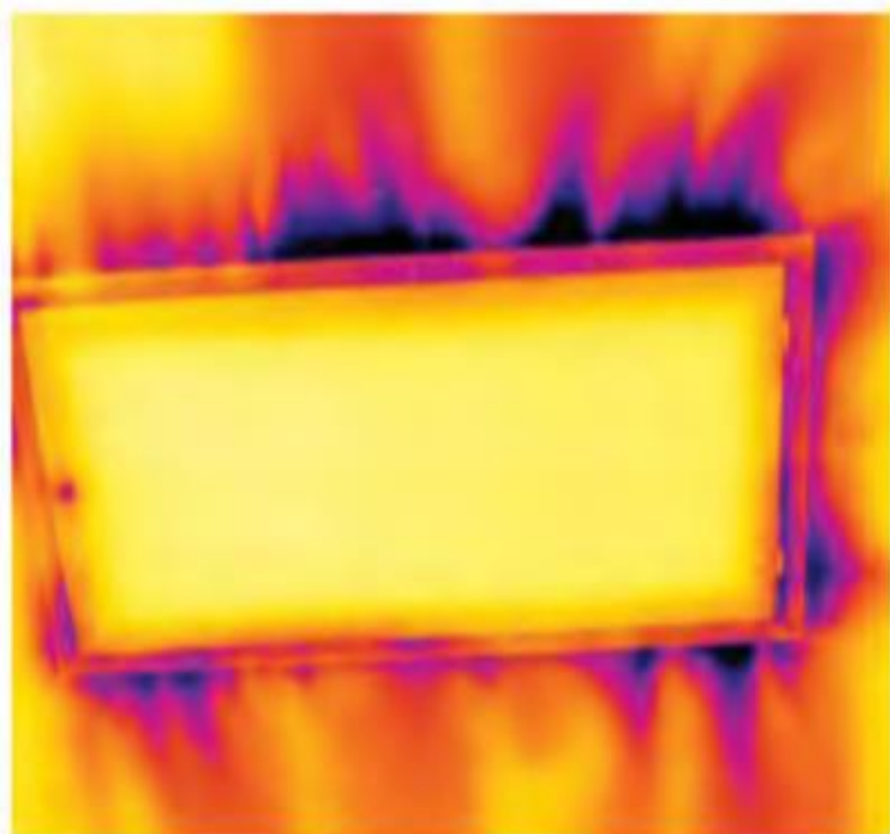


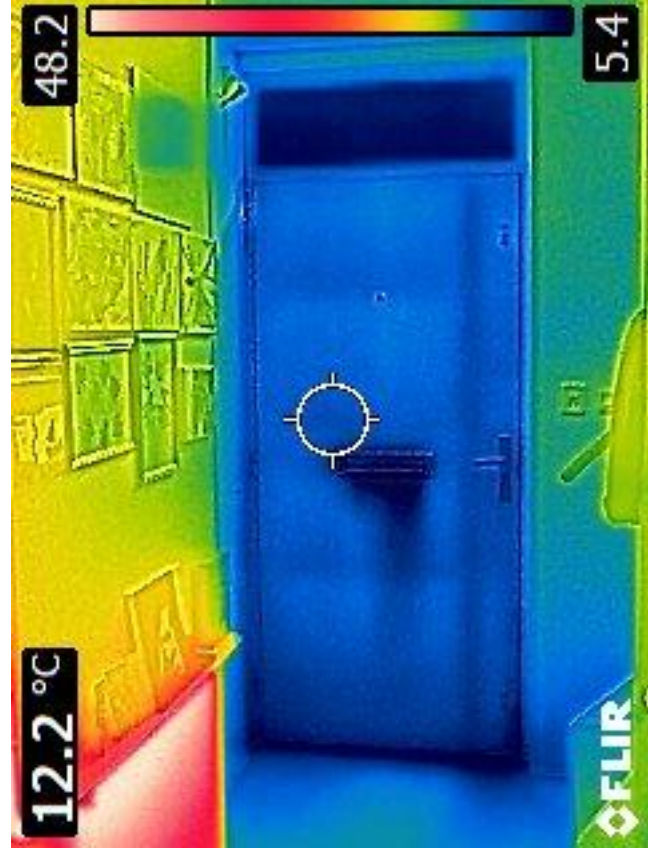
















Waar moet u op letten voordat er een warmte check wordt uitgevoerd.

1. Verwarm het hele huis.
2. Verwarm constant en lang genoeg
3. Houd ramen en ventilatieroosters gesloten.